



Panelectrode PanShield 3000

Automatikusan elsötétedő LCD hegesztőpajzs



Felhasználói kézikönyv és használati útmutató

Forgalmazó: Panweld ER 23 Kft.
1151, Budapest, Székely Elek út 11
Telefonszám: +36704273375
Email: info@er23.hu



Panelectrode PanShield 3000

Automatikusan elsötétedő LCD hegesztőpajzs

Tartalomjegyzék

Bevezetés.....	3
Figyelmeztetések.....	3
Leírás	3
Műszaki adatok.....	3
Funkciók.....	3
Fontos.....	4
A doboz tartalma	4
Összeszerelés.....	5
Ajánlott sötétedési értékek	6
Garancia.....	6

Bevezetés

A Panelectrode PanShield 3000 automatikusan sötétedő hegesztőpajzs fényérzékelő szenzorokkal van ellátva. Ezeknek köszönhetően a pajzsban található kazetta automatikusan elsötétedik a hegesztés megkezdésekor. A pajzsot hegesztés közben nem kell fel, ill. lehajtani. Az automatikus elsötétedés az ív pontosabb elhelyezését, ezáltal precízebb hegesztést biztosít.

Figyelmeztetések

Kérjük használat előtt figyelmesen olvassa el az alábbi tájékoztatót!

1. Hegesztéskor az ív gyújtásakor kerülni kell a hegesztésbe közvetlenül történő, védelem nélküli belenézést, mivel ez a szem fájdalmas gyulladását és a szemlencse károsodását, sűrű hályogot okozhat.
2. Használat előtt minden esetben bizonyosodjon meg róla, hogy a kazettán a felhasználáshoz megfelelő sötétítési szint van beállítva!
3. Ez a hegesztőpajzs és kazetta nem alkalmas fej feletti hegesztéshez, valamint lézer vágáshoz és lézer hegesztéshez.
4. A hegesztőpajzs használatának célja hogy megóvja viselője szemét és arcát a megfelelő felhasználás mellett keletkező ívfénytől, fröcsköléstől és káros sugárzástól.
5. Ne használja a pajzsot, ha az Ön közelében robbanó, vagy maró folyadék van!
6. A hegesztőpajzs nem biztosít korlátlan védelmet, ha szükséges használjon munkavédelmi szemüveget és fülvédőt, amikor használja a pajzsot!
7. Rendszeresen ellenőrizze, hogy a fényérzékelők felületén nincs-e szennyeződés. Amennyiben a fényérzékelőkhöz nem jut elég fény, a pajzs nem fog elsötétedni az ívfény hatására.
8. Gyakran ellenőrizze a pajzs állapotát! Azonnal cserélje ki a sérült, karcos, törött alkatrészeket!
9. Ne végezzen a pajzson olyan módosításokat, ami a használati utasításban nem szerepel! Csak a használati utasításban ajánlott kiegészítőket és csere alkatrészeket használjon! Ha nem így jár el, az a garancia elvesztésével, valamint fokozott veszélyhelyzet kialakulásával jár.
10. Ne érje a terméket víz!
11. Ne használjon oldószert a pajzson vagy bármely tartozékán!
12. Ne használja a pajzsot -10°C alatti, valamint $+55^{\circ}\text{C}$ feletti környezetben!
13. A figyelmeztetések bármelyikének figyelmen kívül hagyása súlyos személyi sérüléssel járhat!

Leírás

A PanShield 3000 automata hegesztőpajzs az ívfény hatására automatikusan elsötétedő kazettával van szerelve. A kazetta hegesztés előtt átlátszó, így Ön a munkafelületet tisztán láthatja. A hegesztés kezdetekor - az erős fényhatás következtében - a kazetta automatikusan elsötétedik. Ha az ív kialszik, a kazetta ismét áttetszővé válik. Kapcsolási idő: áttetszőből elsötétített állapotba 0.0001 másodperc. Sötét állapotból világos állapotba 0.1-0.9 másodperc késleltetéssel kapcsol a kazetta, a késleltetés időtartama a pajzson állítható. A pajzs sötétítése DIN9 és DIN13 érték között folytonosan állítható. A PanShield 3000 hegesztőpajzs világos és sötét állapotban is teljes UV/IR védelmet biztosít, DIN15 értékig. A termék napelemes energiát használ, így nincs szükség elemre és nem kell a pajzsot ki-, és bekapcsolni. A pajzs két fényérzékelővel van felszerelve, ezek érzékelik a hegesztés kezdetét. Az automatikusan sötétedő kazetta előtt egy nagy ellenállóképességű polikarbonát lemez található, ennek célja az eszköz és az Ön védelme.

Műszaki adatok

Kazetta méret	110 x 90 x 8 mm
Látómező	96 x 42 mm
Infravörös érzékelők száma	2
Alapsötétítés	DIN 4
Sötétítési tartomány	DIN9 - DIN13
UV/IR védelem	DIN15
Kapcsolási idő	0.0001 mp
Késleltetési idő	0.1-0.9 mp
Tápforrás	Napelem
Ki-, és bekapcsolás	Automatikus
Működési hőmérséklet	-10°C és $+55^{\circ}\text{C}$ között
Köszörlési mód	Van
Garancia	1 év
True Color	Van
Köszörlési mód	Van

Funkciók

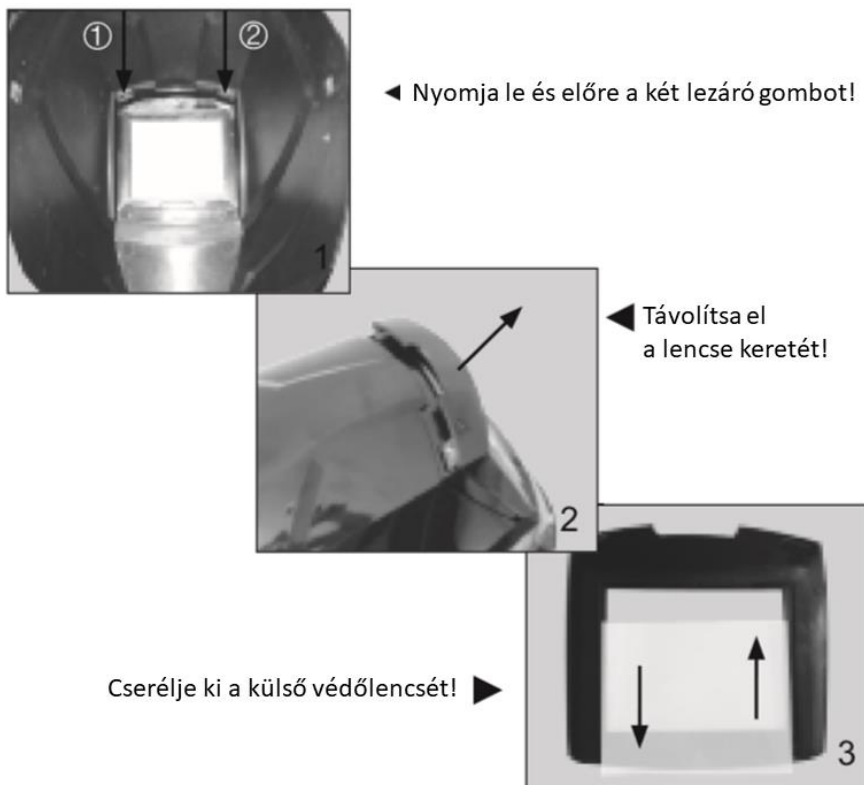
1. Szerelje össze a maszkot a mellékelt ábra alapján.
2. Állítsa be a megfelelő sötétítést. Ezt a mellékelt ábrán 5-össel jelölt tekerőgomb segítségével teheti meg. Az ajánlott sötétítési érték az alábbi táblázatból olvasható le.

3. Állítsa be a kívánt késleltetést. Ezt a pajzs belső oldalán található, 16-ossal jelölt gombbal teheti meg. 0.1 és 0.9 másodperc közötti időtartományban választhatja ki, hogy a lencse sötét állapotból milyen gyorsan váltson áttetsző állapotba.

4. Állítsa be a pajzs érzékenységet. A 15-össel jelölt gomb segítségével beállíthatja, hogy mekkora fényerősség változás hozza működésbe a sötétedést. Állítsa a gombot 'LO', azaz alacsony szintre, ha világos helyen, például napsütésben dolgozik. Állítsa a gombot 'HI', azaz magas szintre, ha gyenge fényviszonyok között dolgozik. Általános felhasználáshoz javasolt a pajzs érzékenységet közepesen magas szintre állítani.

5. Állítsa be a fejpántot a 8-assal jelölt szíjjal és 10-essel jelölt tekerővel, valamint a pajzs pozícióját a 9-es csavarral.

6. A külső védőlencsét az alábbi képen látható módon cserélheti ki



7. Köszörlési módhoz tekerje a sötétítést állító tekerő gombot az óra járásával ellentétes irányba a "klikk"-ig. Ne felejtse el visszaállítani a gombot, ha újra hegeszteni szeretne.

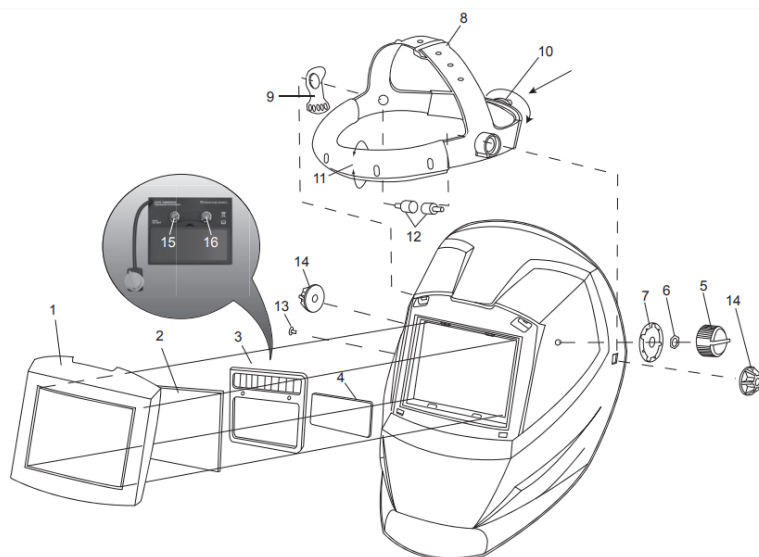
Fontos

- A pajzsot csak megfelelő körülmények között használja, és mindig tartsa be a fellebb található figyelmeztetéseket!
- A kazetta folyadékkristályos anyagot tartalmaz, ezért fokozottan kerülni kell ennek sérülését, törését.
- Rendszeresen tisztítsa a külső műanyag védőlencsét, valamint sérülés esetén haladéktalanul cserélje azt!
- A megfelelő működés érdekében minden esetben a megfelelő sötétítést válassza.
- Ügyeljen rá, hogy a pajzs ne érintkezzen vízzel.
- Ügyeljen rá, hogy az ívfény elérje a fényérzékelőket, ha az érzékelőket szennyeződés vagy a munkakörnyezetben található bármilyen tárgy kitakarja, a lencse nem fog elsötétetni hegesztéskor.
- Kizárólag -10°C- +55°C közötti hőmérsékletben használja a pajzsot.
- Semmilyen esetben se szerelje szét a kazettát, probléma esetén keresse fel a termék forgalmazóját.

A doboz tartalma

1. Hegesztőpajzs (kazettával előre szerelve)
2. Fejpánt
3. Használati útmutató
4. Jótállási jegy

Összeszerelés



1. Lencse keret
2. Külső védőlencse
3. Automatikus sötétítő kazetta
4. Belső védőlemez
5. Sötétítés állító tekerő
6. Rögzítő csavar
7. Sötétítés érték mutató
8. Fejpánt állító gomb
9. Fejpánt és pajzs összekötő
10. Fejpánt állító tekerő
11. Homlokvédő párnázás
12. Rögzítő csavar
13. Pozícionáló pont
14. Fejpánt buktató rögzítő
15. Érzékenység állító gomb
16. Késleltetés állító gomb

Ajánlott sötételési értékek

A táblázatból olvassa ki az Ön által alkalmazott hegesztési eljáráshoz ajánlott sötétítési értéket. Minden esetben hegesztés előtt állítsa be a pajzson az ajánlott sötétítési értéket!

HEGESZTÉSI ELJÁRÁSOK	0,5	2,5	10	20	40	80	125	175	225	275	350	450	
	1	5	15	30	60	100	150	200	250	300	400	500	
SMAW				9	10	11		12		13		.	DIN 9-13
MIG (heavy)						10	11	12		13		.	
MIG (light)						10	11	12	13	.			
TIG, CTAW			9	10	11	12		13		.			
MAG/CO					10	11	12	13		.			
SAW							10	11	12	13	.		
PAC						11		12		13			
PAW			8	9	10	11	12		13		.		

Magyarázat / rövidítések:

- SMAW: kézi ívhegesztés bevont elektródával
- MIG(heavy): nehézfémek hegesztése, fogyóelektródás védőgázos hegesztés
- MIG(light): Könnyűfémek hegesztése, fogyóelektródás védőgázos hegesztés
- TIG,TGAW: volfrám elektródás ívhegesztés, inert gázban
- MAG/CO: fogyóelektródás ívhegesztés, aktív gázban
- SAW: automatikus, fedett ívű hegesztés
- PAC: plazmavágás
- PAW: plazma hegesztés
- "pont": az adott hegesztési sorban jelölt áramerősségre nem alkalmas

Garancia

A kötelezően biztosított jótállás időtartama egy év. A jótállási határidő a fogyasztási cikk fogyasztó részére történő átadása, vagy ha az üzembe helyezést a vállalkozás vagy annak megbízottja végzi, az üzembe helyezés napjával kezdődik.

A jótállás feltételei az alábbiak:

- Származás igazolása (eredeti számla, tulajdonos-változás esetén adás-vételi szerződés)
- Kitöltött garancia jegy
- Karbantartást igazoló számlák és karbantartási jegyzőkönyv

A garancia csak a berendezésre vonatkozik. A hozzá tartozó, csomagban lévő kopó alkatrészekre nem!